

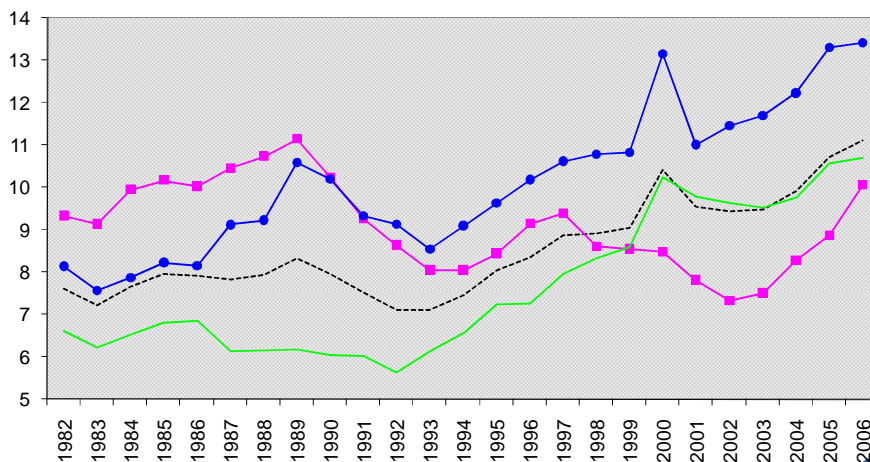
Skatten i krise?

Jens Lundsgaard
jens.lundsgaard@oecd.org, tel. +33 1 45248737
www.oecd.org/tax

Skatteakademiet
København, 4. februar 2010

Taxes on corporate income as % of total tax revenue

----- OECD Total
● Medium-sized OECD countries
■ Large-sized OECD countries
■ Small-sized OECD countries



2

Source: Revenue Statistics

Pres mod selskabsskatteprovenuet?

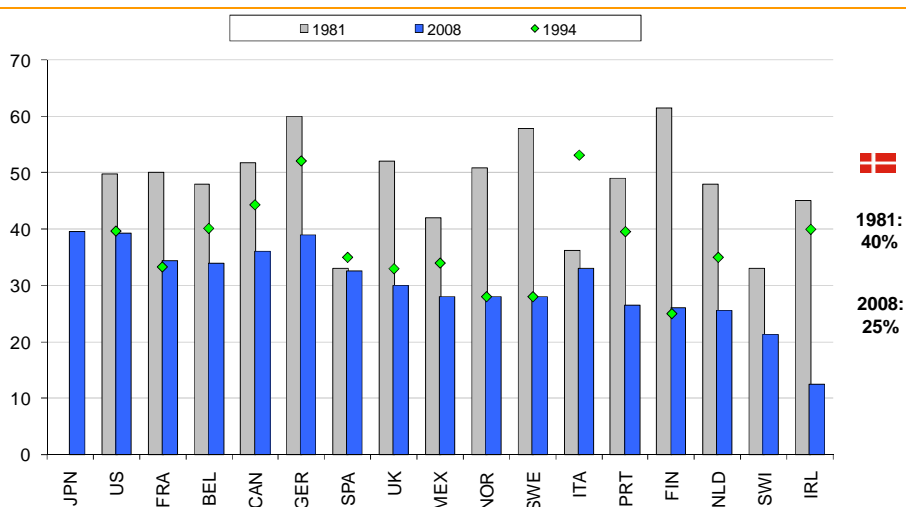


- Den globale økonomiske krise:
 - Skattebaserne skrumper midlertidigt
 - OECD-landenes produktionskapacitet falder varigt 2-3% sfa. lavere investeringer og øgede kapitalomkostninger fremover
- Moderne økonomiske virksomhedsdrift og finansiering går på tværs af landegrænser og dermed skattesystemer
 - Globaliseringen har givet enormt velstandsløft
 - Samspillet mellem landenes skattesystemer bliver vigtigere
 - En vis skattekonkurrence
- Er rene profitter og aktiver blevet mere “flyvske”?
 - Jordrenter var nemme at identificere og beskatte (i princippet)
 - Royalties for patenter mv. indgår ofte i skatteplanlægning

3



Trends in top corporate tax rates



Source: OECD Tax Database: www.oecd.org/ctp/taxdatabase

4



Corporate tax rates and GDP across the OECD



	Statutory corporate income tax rate			
	2000	2004	2007	2008
Large-sized OECD countries US-JPN-GER-UK-FRA-ITA	39.5	36.0	35.9	33.1
Medium-sized OECD countries CAN-SPA-KOR-MEX-AUS-NLD	35.7	33.1	29.9	29.1
Small-sized OECD countries BEL-SWI-TUR-SWE-AUT-POL NOR-GRC-DNK-IRL-FIN-PRT CZE-HUN-NZL-SVK-LUX-ICL	30.9	26.6	24.1	23.6
OECD Total	33.6	29.8	27.6	26.6

5



Corporate tax rates and GDP across regions within the OECD



	Statutory corporate income tax rate		
	2000	2004	2008
OECD America US-CAN-MEX	39.3	36.1	33.6
OECD Pacific JPN-KOR-AUS-NZL	34.7	33.1	31.8
OECD Europe	32.6	28.4	24.8
<i>Large-sized countries</i> IT-GER-UK-FRA-SPA-NTH	37.8	34.5	29.3
<i>Medium-sized countries</i> SWE-BEL-SWI-AUT-TUR-POL-NOR-GRE-DEN	32.2	29.5	25.0
<i>Small-sized countries</i> IRL-FIN-PRT-CZE-HUN-SLV-LUX-ICE	29.2	22.5	21.3

6



Hindringer for økonomisk effektivitet?



- Topchefer peger typisk på andet end selskabsskat som største hindringer i Danmark
- De administrative omkostninger pr. kroners selskabsskat er markant højere end for andre skatter
- Ulige konkurrence mellem multinationale som kan planlægge sig til lav skat og MMV som ikke kan?
- Ligner et “våbenkapløb”: mere avanceret skatteplanlægning fører til mere komplekse værnsregler
 - UK: Værnsregler er væsentligste kilde til øget kompleksitet
 - Holland overvejer en Mandatory Group Interest Box hvor koncern-interne renter beskattes/fradrages med blot 5%

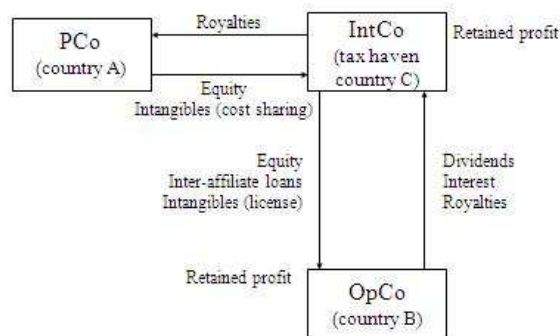
7



Skatteplanlægning via hævns



Triangular structure



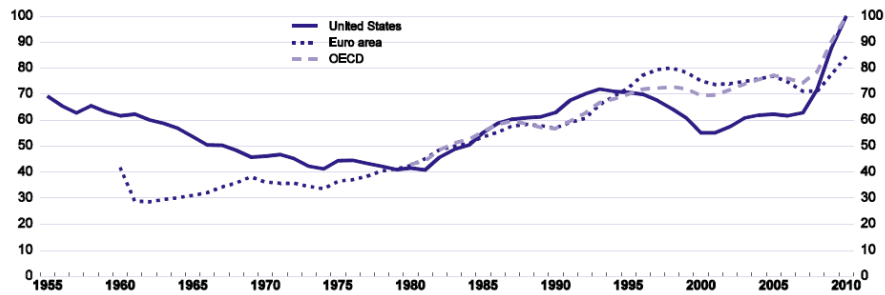
8



De offentlige finanser er i krise med kraftigt stigende gæld



Public debt as % of BNP



9



A case: Ireland



- Higher income taxation (raises over 2% of GDP):
 - From 2009: Income Levy of 2% for gross income from € 15 000, 4% from € 75 000 and 6% from € 175 000
 - The Health Levy doubled to 4% up to € 75 000 and 5% above that
- Personal income tax base is broadened (a bit) by reducing interest deductibility
- Higher tax rates on capital gains and inheritance
- VAT rate up from 20% to 21.5% and diesel and tobacco up
- But! Corporate income tax maintained at 12.5% and R&D tax credit increased from 20% to 25% of increment

10



Et par spørgsmål melder sig i horisonten



- Hvor ligger den øvre grænse for effektive værnsregler?
- Kunne selskabsskatten have gavn af en mere omfattende gentænkning for at blive mere robust?
- Pragmatisk perspektiv: Behov for provenu til finanspolitisk konsolidering
- Robuste løsninger vil kræve international dialog