



Selskabsskat: Trusler mod skatteprovenuet

Claus Thustrup Kreiner

Skatteakademiet
Februar 2010



Skat med økonomibriller

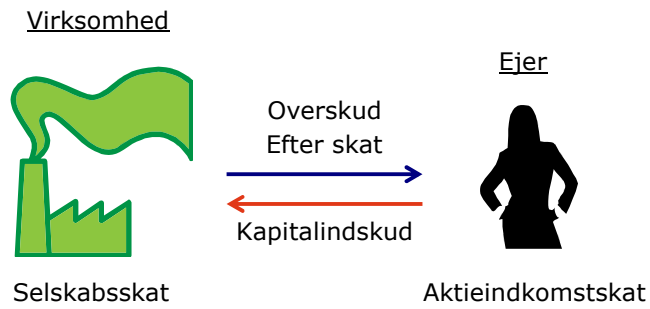
Tre overordnede målsætninger ved skatteopkrævning:

- 1. Provenu til finansiering af offentligt forbrug**
- 2. Lighed/fairness**
- 3. Efficiens (kagens størrelse)**

Pkt. 3: Må ikke kunne "flygte" fra skatten



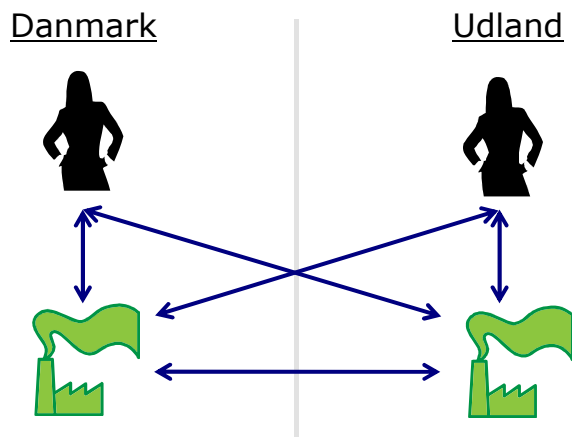
Lukket økonomi



Effektiv skat: $25\% + (1 - 0,25) \cdot 42\% = 56,5\%$
(\approx skat på arbejdsindkomst)



Åben økonomi

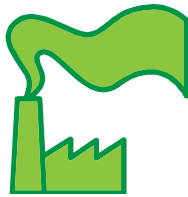




Kildeprincip versus bopælsprincip

Danmark

Udland



Overskud
Efter skat

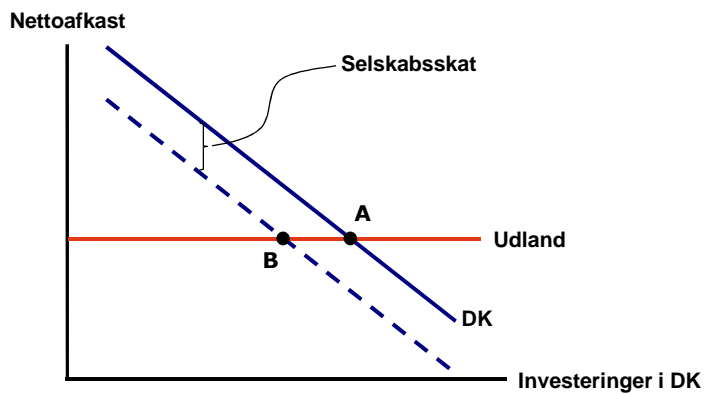


Selskabsskat
Kildeprincip

Aktieindkomstskat
Bopælsprincip



Trussel 1: Placering af produktion Hvor meget investeres i DK?





Trussel 1: Placering af produktion Hvor meget investeres i DK?

Selskabsskat \uparrow \Rightarrow Krav til afkast før skat \uparrow \Rightarrow
Investeringer i DK \downarrow \Rightarrow Efter-skat afkast i DK kommer
tilbage på sit oprindelige niveau. Dvs. kapitalejere betaler
ikke skatten.

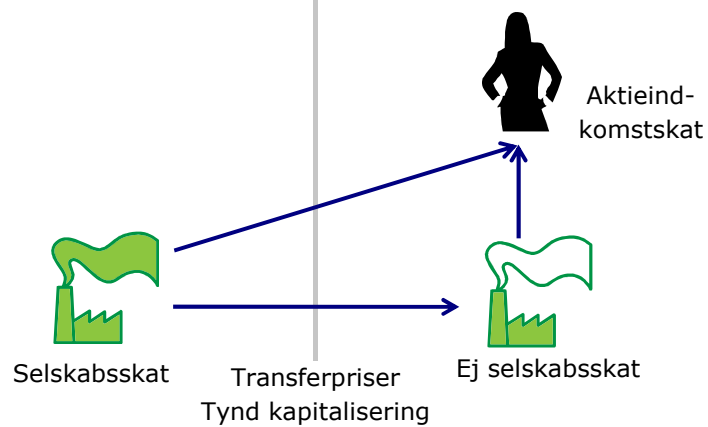
Men hvem betaler så for skattestigningen?



Trussel 2: Placering af overskud

Danmark

Udland





Trusler mod skatteprovenu

#1: Placering af produktion

Effektiv skattesats i DK ifht. udland, graden af kapitalmobilitet, omfang af immobile overnormale profitter...

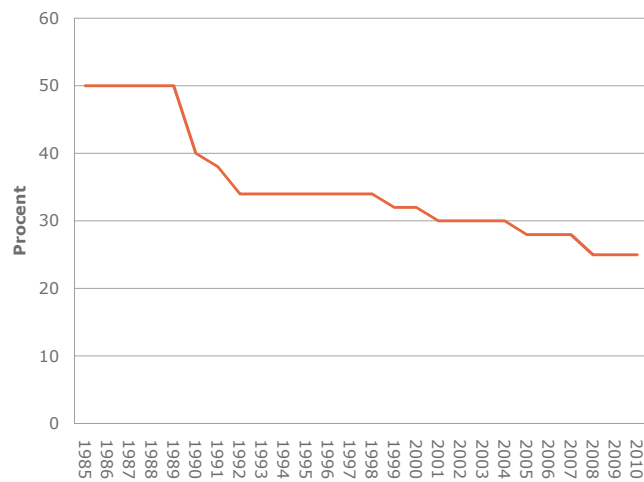
#2: Placering af overskud

Formelle skattesats i DK ifht. udland, omfang af multinationale virksomheder, værnsregler...

International skattekonkurrence (strategisk adfærd) versus skattekoordinering (samarbejde)

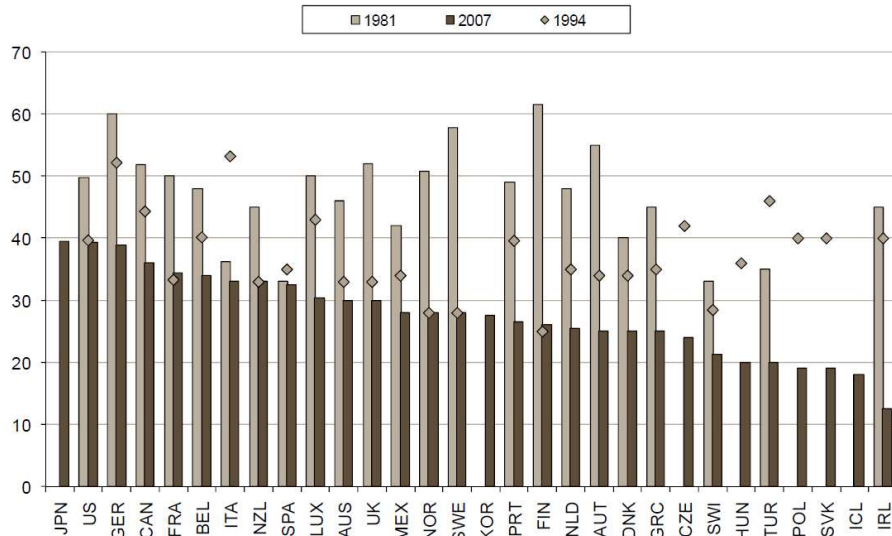


Formel selskabsskattesats i DK

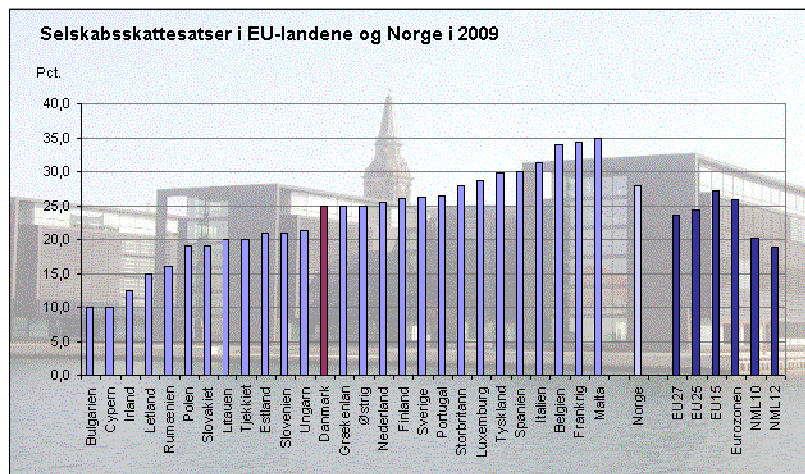




Selskabsskattesats på tværs af lande



Selskabsskattesats på tværs af lande





Skattekommissionen

“Selskabsskattegrundlaget er forholdsvis mobilt, og det er en løbende opgave at sikre, at selskabsbeskatningen er robust og ikke giver unødige forvriddinger, blandt andet i lyset af selskabsbeskatningen i andre lande. Kommissionen har drøftet selskabsbeskatningen, men det er valgt ikke at inddrage dette emne i det endelige reformforslag. Det afspejler især prioriteringerne i kommissoriet for kommissionens arbejde, samt at der ikke aktuelt ser ud til at være akut pres for tilpasninger i selskabsskatten. Det er omvendt kommissionens holdning, at forøgelse af den generelle selskabsskat med henblik på at finansiere lavere skat på arbejde må frarådes.” Side 13 i Skattekommissionens rapport.



Selskabsskat vs. skat på selskaber?



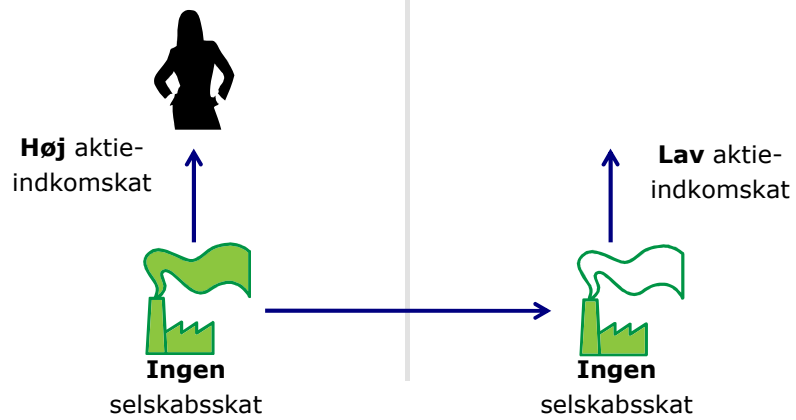


Høj selskabsskat versus høj aktieindkomstskat



Danmark

Udland





Skatteindtægter

